

Untertisch-Druckausgleichsventil

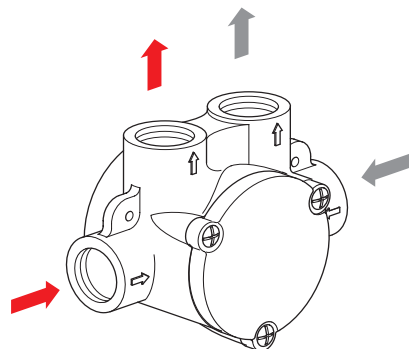
Soupape d'équilibrage des pressions sous table

Valvola remota di compensazione della pressione

Válvula compensadora debajo del lavabo

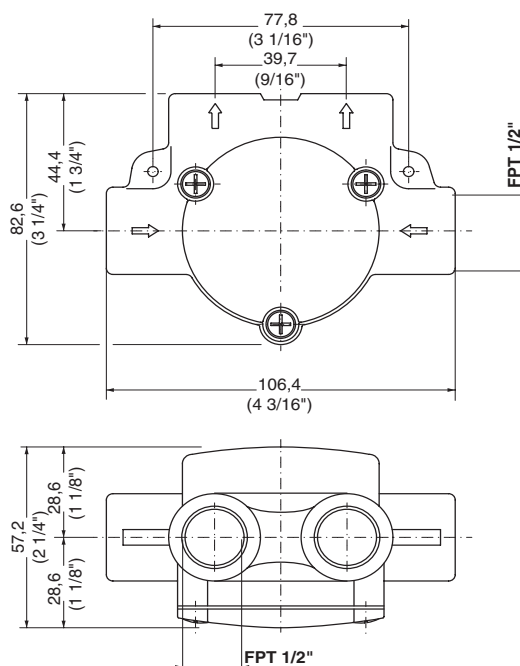
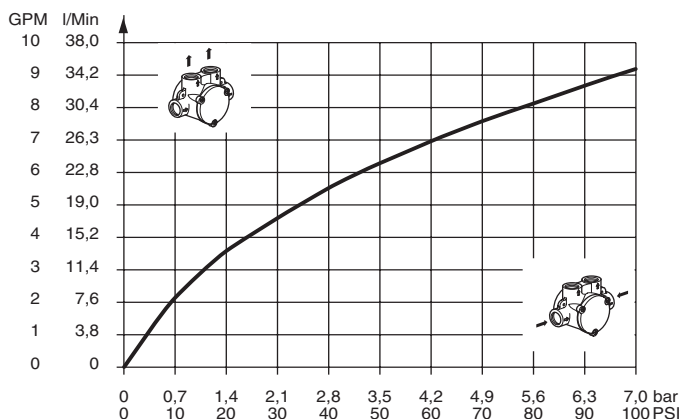
Remote pressure balancing valve

Sentro



KWC: Z.532.920 .931.2210

HANSA: 0203 0100 0017



D Betriebsdaten:
 Idealer Betriebsdruck : 1.5 bar
 Max. Betriebsdruck : 10 bar
 Max. Wassertemperatur : 90 °C

F Caractéristiques de fonctionnement
 Pression de service idéale : 1.5 bar
 Pression de service max. : 10 bar
 Température max. de l'eau : 90 °C

I Caratteristiche di funzionamento
 Pressione di servizio ideale : 3 bar
 Pressione di servizio mass. : 5 bar
 Temperatura acqua calda mass. : 90 °C

Achtung:
 Vor Montage die Leitungen gründlich durchspülen!

Attention:
 Rincer à fond la tuyauterie avant le montage!

Attenzione:
 Risciacquare bene le tubazioni prima del montaggio!

Sp Características de funcionamiento
 Presión ideal de servicio : 1.5 bar
 Presión máxima de servicio : 10 bar
 Temperatura máxima del agua : 90 °C

E Operating data
 Ideal operating pressure : 1.5 bar (20 PSI)
 Max. operating pressure : 10 bar (145 PSI)
 Max. water temperature : 90 °C (194 °F)

Atención:
 Limpiar escrupulosamente las tuberías antes del montaje!

Attention:
 Before installation flush pipes thoroughly!

Schweiz, Suisse:
 KWC AG
 Hauptstrasse
 CH-5726 Unterkulm
 Tel. : 062 768 67 77
 Fax : 062 768 61 69

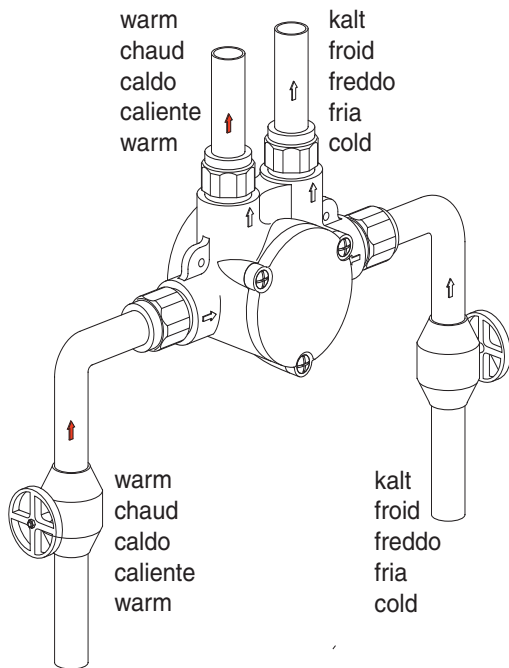
Deutschland:
 KWC Deutschland GmbH
 Rigipstrasse 15
 71083 Herrenberg 6
 Tel. : 07032 7809 0
 Fax : 07032 7809 30

Oesterreich:
 KWC Armaturen GmbH
 Rottfeld 7
 5020 Salzburg
 Tel. : 0662 433 100 0
 Fax : 0662 433 100 20

France:
 KWC Robinetterie S.a.r.l.
 Quartier d'Entreprises
 Rue Ettore Bugatti
 67200 Eckbolsheim
 Tel. : 0388 49 41 00
 Fax : 0388 49 41 05

Italia:
 KWC Italia SRL
 Via A. Meucci, 34
 36057 Arcugnano (VI)
 Tel. : 444 96 48 20
 Fax : 444 96 47 35

USA:
 KWC Faucets Inc.
 1770 Corporate Drive #580
 Norcross, GA 30093
 Tel. : 678 334 2121
 Fax : 678 334 2128



D Verbindung zum Eckregulierventil erstellen. Beide Seiten des Druckausgleichsventils können für den Kalt- oder Warmwasseranschluss verwendet werden.

Ausgänge auf dem Deckel des Druckausgleichsventils mit der Armatur verbinden. Der Warmwasserausgang ist auf der gleichen Seite wie der Warmwassereingang. Eine lösbare Verbindung oder Flexschläuche zwischen Druckausgleichsventil und Armatur sind für einen späteren Patronenwechsel zu empfehlen.

F Raccorder à la soupape de réglage équerre. Les deux côtés de la soupape d'équilibrage des pressions peuvent être utilisés pour le raccordement d'eau froide ou d'eau chaude.

Raccorder à la robinetterie les écoulements situés sur le couvercle de la soupape d'équilibrage des pressions. L'écoulement et l'arrivée d'eau chaude sont du même côté. Il est recommandé de poser un tuyau amovible ou un flexible entre la soupape d'équilibrage des pressions et la robinetterie pour changer ultérieurement la cartouche.

I Collegare la valvola ad angolo. Entrambi i lati della valvola di compensazione della pressione possono essere impiegati sia per l'allacciamento dell'acqua calda che per quello dell'acqua fredda.

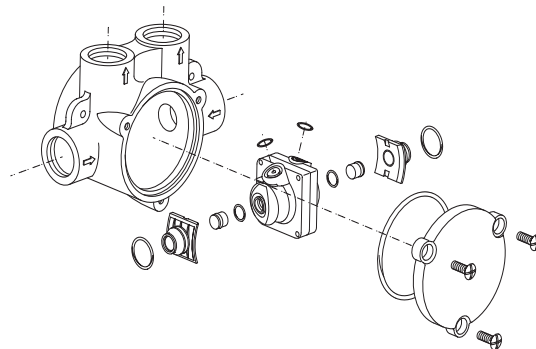
Collegare le uscite del coperchio della valvola di compensazione con il rubinetto. L'uscita dell'acqua calda si trova sullo stesso lato dell'entrata dell'acqua calda. Si consiglia l'impiego di un tubo smontabile o flessibile per collegare la valvola di compensazione con il rubinetto, ciò facilita eventuali interventi sulla cartuccia.

Sp Establecer el empalme a la válvula reguladora angular. Ambos lados de la válvula compensadora pueden emplearse para la acometida de agua frío o agua caliente.

Conectar las salidas en la tapa de la válvula compensadora con la grifería. La salida de agua caliente se halla en el mismo lado que la entrada de agua caliente. Conviene prever una unión quitable o bien tubos flexibles entre la válvula compensadora y la grifería para facilitar un recambio posterior del cartucho.

E Connect water supply. Either side of the valve body can be used for hot or cold water connection.

Connect the outlets on the cover of the pressure balancing valve to the faucet being protected. The hot outlet is on the same side as the hot inlet. A removable connection, or flexible hose should be used between the pressure balancing valve and the fixture to allow removal of the cover, should the cartridge need service.



D - Warm- und Kaltwasseranschlüsse stehen unter Druck.
- Eckregulierventile sind geöffnet.

Kein Wasserfluss:

- Eckventile schliessen!
- Gehäusedeckel und Patrone demontieren. Patrone spülen und allfällige Verunreinigungen entfernen.
- Patrone austauschen.

F - Les raccordements d'eau chaude et d'eau froide sont sous pression.
- Les soupapes de réglage équerres sont ouvertes.

Pas d'écoulement d'eau :

- Fermer les soupapes équerres
- Démontez le couvercle du corps et la cartouche. Rincer la cartouche et éliminer les éventuelles impuretés.
- Remplacer la cartouche.

I - I collegamenti dell'acqua calda e dell'acqua fredda sono sotto pressione.
- Chiudere le valvole ad angolo!

Se non arriva acqua:

- Smontare il coperchio e la cartuccia.
- Sciacquare la cartuccia e togliere eventuali impurità.
- Sostituire la cartuccia

Sp - Las tomas de agua caliente y agua fría están bajo presión
- Las válvulas reguladoras angulares están abiertas.

No fluye agua:

- ¡Cerrar las válvulas angulares!
- Desmontar la tapa de la caja y el cartucho. Enjuagar el cartucho y quitar la suciedad.
- Desmontar el cartucho.

E - Hot and cold water supply lines are pressurized.
- Both service stops are open.

No water flow:

- Remove valve cover and cartridge and flush out or remove any debris lodged in the inlets of the cartridge.
- Still no water flow: replace complete cartridge.